

# 2018 入園案内 & 募集要項

ひとりひとりが大切な子どもです

# ☆☆☆ 平成30年度募集要項

## 募集人数

- ★3歳児（3年保育）…………… 50名  
（平成26年4月2日～27年4月1日生まれ）
- ★4歳児（2年保育）…………… 10名程度  
（平成25年4月2日～26年4月1日生まれ）

## 願書受付

- ★受付日時 …………… 11月1日(水)  
8:30～9:30
- 入園願書に事前に記入の上、入園申し込み料3,000円を添えて受付に提出してください。
- スクールバスの利用をご希望の方は利用申込書もご提出ください。
- ※定員になり次第募集は打ち切らせていただきます。

## 入園面接

- ★面接日時 …………… 11月1日(水)  
9:00～11:30
- ※面接の順番は願書受付順になります。
- ★面接および入園手続き

○面接は、ひとり5分程度の簡単な面接です。  
○面接終了後、入園料45,000円を納入していただき、入園手続きは完了です。  
※各自上履きをご持参ください。

## 願書配布期間

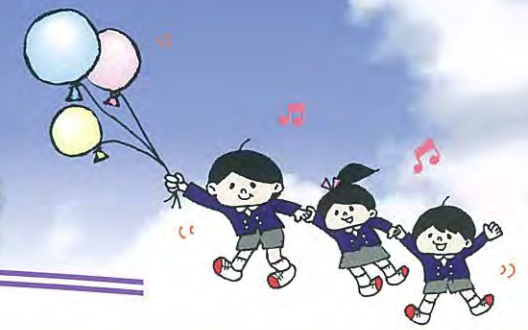
10月2日(月)～10月31日(火) (土・日・祝日は除く)  
▶月曜日～金曜日 / 10:00～16:00

## 園の見学について

▶願書配布期間中は幼稚園の見学が出来ます。  
※見学をご希望の方は事前に電話等で確認してください。  
※見学時間：10:00～11:30



# 小さき花幼稚園の必要経費



## 入園までにかかる費用

### 入園手続き時

★11月1日納入(願書受付日)

入園申し込み料	3,000円
入園料	45,000円
納付金合計	48,000円

入園許可時に納入していただいた経費は、転勤等のやむを得ない入園取消の場合に限り、入園料を返金いたしますので、3月26日までお申し出ください。

### 制服等お渡し時(3月23日(金))

①制服関係全部購入の場合 (※譲られたものでも結構です)	
【年少】 (スモック・制帽・通園バック・カラー帽子)	約 12,000円
【年中】 (制服・スモック・制帽・通園バック・カラー帽子)	約 27,000円
+	
②用品代	
出席カード、クレヨン等消耗品	約 2,600円

納入金額：① + ②の合計になります

## 小さき花幼稚園の制服

小さき花幼稚園では、機能性を重視した制服を採用しています。  
※募集期間中玄関ホールに展示しています。  
なお、3歳児は2学期までは私服で過ごします。

## 入園後にかかる費用

### 毎月かかる経費

保育料	22,000円
給食料	2,000円
合計	24,000円

※その他の集金は原則としてありません。

### その他にかかる経費

スクールバス代	利用者のみ	年間契約 年間38,400円 (月額3,200円)
預かり保育料		1時間 200円 月極制度有
P T A 会費	全員	平成29年度は 年間4,200円 (月額350円)

※3才児の制服は入園後12月に購入していただきます。(約16,000円)

### 保育料等の減免制度について

2人のお子さまが入園、在園の場合減免制度があります。ただし、就園奨励費と相殺して減免いたします。  
(第3子以降のお子さまは全額就園奨励費が交付されます)

●就園奨励費について  
仙台市では世帯の所得やきょうだいの状況に応じて、入園料・保育料の一部が還付されます。(全額補助の家庭もあります) 入園後6月に申請、12月頃に交付。19歳未満のお子さんがある場合、所得に関わらず、第3子のお子さんは全額補助されます。新制度の幼稚園では、月々の補助(所得によって幼稚園に納入する月々の保育料が違います)ですが、小さき花幼稚園のように従来型の幼稚園は、同額程度保護者へ現金での一括補助になります。

●毎月かかる経費は…  
○保育料の納入は郵便局からの口座引落しです。  
○小さき花幼稚園の保育料には教材費等も含まれています。  
○給食費は週1回の給食、昼食時の麦茶、行事のお菓子や昼食代になります。



## 預かり保育

働いている、介護をしている、通院したいという方のために、午後5時30分まで有料で預かり保育を行っています。ご希望の方はお尋ねください。  
※長期休業中も行ってまいります。  
※利用料は1時間 200円  
※月極制度もあります。

## 課外教室

保育終了後、幼稚園のホールで行う習い事です。  
※体育教室(年中、年長対象)  
原則水曜日  
※モダンバレエ教室(全学年対象)  
原則火曜日  
どちらも入園後それぞれの先生からお知らせがあります。